



# Cesta pustým lesem

Režie	Ivan Vojnár
Rok výroby	1997
Země	Česká republika
Stopáž	87 min.
Přístupnost	od 12 let

## Před projekcí: verš o třech řádcích

Filmový plakát nám ukazuje tři výjevy z filmu. Jakou atmosféru mají? Dokázali byste podle nich odhadnout, o čem bude film vyprávět? Jací budou hlavní hrdinové? *O svých nápadech diskutujte.*

Příběh se odehrává v Rakousku - Uhersku, nicméně odskočme si na okamžik do Japonska, kde je nejznámější formou poezie tzv. haiku. Jedná se o lyrický útvar, většinou s přírodní tematikou, který je tvořen zvukomalebným trojverším. Japonci hledí i na počty slabik v jednotlivých verších 5 - 7 - 5. Zkuste se inspirovat výjevy z plakátu a krátké haiku složit. Pomůže vám to naladit své smysly na stejnou vlnu, jakou se vyjadřují tvůrci a tvůrkyně filmu.

Inspirovat vás může trailer k filmu →



HAIKU VEPIŠ SEM:

---

---

---

# Mým národům... až do nehostinné Šumavy

Příběh filmu nás zaneše do období bezprostředně před první světovou válkou. Víte, jaký slavný manifest začíná slovy „Mým národům“? České země jsou v této době součástí rakousko-uherské monarchie, která jako státní útvar zahrnuje velké množství národností. Prohlédněte si přiloženou mapku. Film se odehrává v pohraničí na Šumavě.

*Diskutujte. Dokážete tuto oblast naznačit v mapě? Jaké národnosti zde sdílí životní prostor? Dokázali byste stručně popsat, jak se toto soužití promění v průběhu první poloviny 20. století?*



---

## Co dělat, když se nemohu chytit příběhu?

„Cesta pustým lesem“ může být pro mnohé z vás filmovým zážitkem, s jakým jste se ještě nese-  
tkali. Můžete si díky němu uvědomit, že film není pouze zábavním prostředkem k vyplnění vol-  
ného času a odpočinku, ale může být uměleckou formou, která má velmi blízko k poezii nebo  
výtvarnému umění.

- pozorujte, jak tvůrci zachycují detaily lidských tváří a kolik nám mohou takové záběry o hrdinech prozradit bez toho, aby postavy promlouvaly,
- vnímejte filmovou hudbu, ve kterých momentech ji slyšíte a jak na vás působí,
- všimněte si, jakou roli v příběhu hraje krajina a proměna ročních období,
- pokud se budete v některých momentech ztrácet v příběhu nebo se nudit, nic se neděje, protože je to naprosto přirozené; nebojte se na okamžik odběhnout ke svým vlastním myšlenkám, vnímejte, jaké emoce ve vás film vyvolává.



*Pozorně si prohlédněte fotografii z filmu. Všude kolem je ticho. Krajina je zapadaná hlubokým sněhem. Slunce se drží nízko na obzoru. Scéna ve vás jistě vyvolává nějakou emoci. Kdybyste měli vybrat písničku, která by scénu doprovázela, jaká by to byla? Pusťte ji svým spolužákům.*

Nyní můžeme přejít ke sledování filmu.

---

## Po projekci: Bez barev?

„Cesta pustým lesem“ byla v době svého vzniku natáčena na černobílý filmový materiál 35 mm. Právě jste zhlédli remasterovanou verzi filmu, která byla do kin uvedena po 25 letech od premiéry a tvůrci na ní pracovali přes tři měsíce. Díky digitálním nástrojům mohli dotáhnout některé obrazové aspekty filmu k dokonalosti, a překonat tak technická omezení z roku 1997.

*Diskutujte. Co říkáte na to, že je snímek černobílý? Chyběla vám v průběhu sledování barva? Jak vynikal sníh na černobílém filmu? Mrzí vás, že tvůrci nezašli tak daleko, aby filmu přidali barvy? Proč podle vás tvůrci natáčeli na černobílý film?*

---

## Cesta pustým lesem, nebo do lidské duše?

Jak na vás působil hlavní hrdina doktor Holoubek? Zkuste promyslet jeho stručnou charakteristiku. Diskutujte o svých pocitech, případně je zapište přímo na papír.



*Představil hlavní role Václav Koubek je herec a písničkář.*

---

---

---

---

---

---

Hlavní hrdina si při svém putování krajinou opakovaně prozpěvoval následující píseň:

Taková álej stromů  
Tak se má cesta má domů  
Já už jinej nebudu  
Světu dělám ostudu

Taková álej stromů  
Tak se má cesta má domů  
Domů, domů  
Od stromu ke stromu, domů

---

---

---

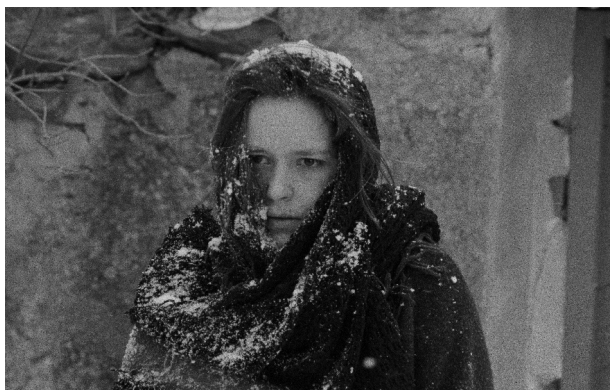
*Diskutujte. Jak na vás verše působí? Mohly by vám pomoci s odpovědí na otázku, jaký příběh vlastně celý film vyprávěl. O čem podle vás „Cesta pustým lesem“ byla? Myslete na to, že na tuto otázku nemusí existovat jediná správná odpověď. Zkuste do volného prostoru na konci básně dopsat verše z haiku, které jste vytvořili před projekcí filmu. Jak se hodí do celé básně?*

---

## Jaký příběh, osud vás zaujal?

Ve filmu jsme mohli sledovat řadu roztroušených příběhů, které byly často jen volně propojeny. Přesto jsme díky nim mohli velmi dobře nahlédnout realitu lidských osudů v nehostinném prostředí českého pohraničí. Prohlédněte si portréty tváří jednotlivých hrdinů filmu. Dokázali byste stručně popsát příběh, který se vám s každou postavou pojí?

Diskutujte. Podělte se o své vzpomínky se spolužáky. Rozhodněte, zda je daná postava kladná, nebo záporná. Do prostoru vedle portréту můžete libovolnou výtvarnou technikou vystihnout „vnitřní svět“ dané postavy. Jde o to, předat jednoduchou emoci. Případně můžete zvolit jedno slovo, které podle vás danou postavu vystihuje, a vepsat je opět do volného prostoru.



---

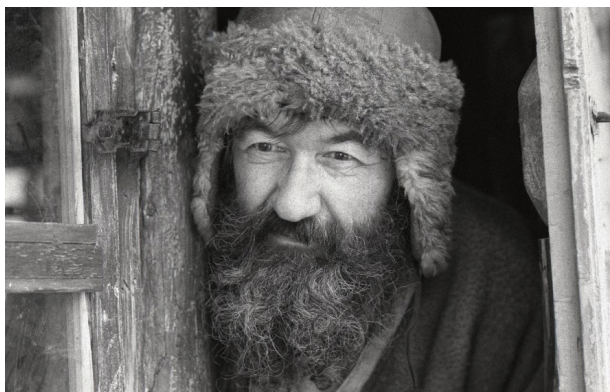
---

---

---

---

---



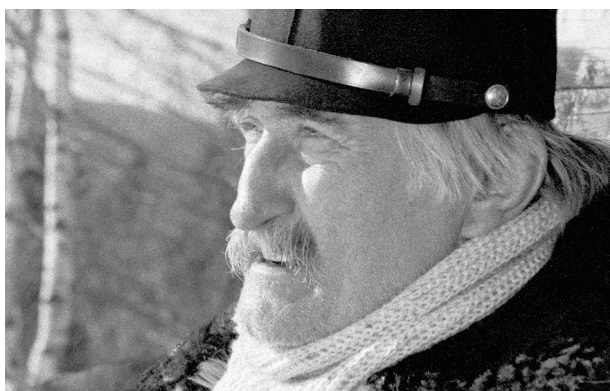
---

---

---

---

---



---

---

---

---

---

---

## Ověř si informace: Sněhem přikrytá vesnice

Hrdinové filmu při svém putování zimní vánicí dojdou až do rodné vesnice samotáře Blahouta, která zapadala sněhem až po špičku kostelní věže. Myslíte si, že je něco takového možné? Stalo se to na českém území někdy v minulosti, nebo je to výmysl tvůrců filmu? Zkuste si dohledat informace a pokusit se najít odpověď.

